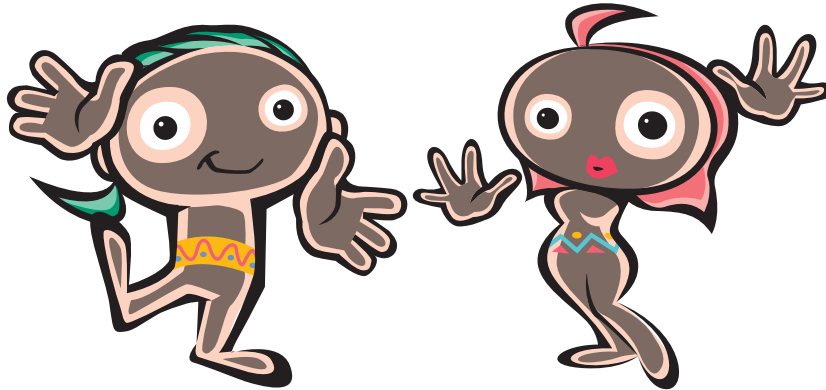


- BS 01 메인캐릭터-기본형, 입체형
- BS 02 메인캐릭터-로고타입
- BS 03 메인캐릭터-단축형, 엠블렘
- BS 04 메인캐릭터-아이콘, 그리드시스템
- BS 05 메인캐릭터-공간규정, 패턴
- BS 06 메인캐릭터-전용색상, 보더라인
- BS 07 메인캐릭터-테마비주얼, 프로포션
- BS 08 서브캐릭터-기본형, 입체형
- BS 09 서브캐릭터-단축형, 엠블렘
- BS 10 서브캐릭터-아이콘, 그리드시스템
- BS 11 서브캐릭터-공간규정, 패턴
- BS 12 서브캐릭터-테마비주얼, 프로포션
- BS 13 캐릭터 응용동작
- BS 14 캐릭터 응용동작
- BS 15 캐릭터 응용동작
- BS 16 캐릭터 응용동작
- BS 17 캐릭터 응용동작

## 메인캐릭터-기본형, 입체형

보령시 캐릭터는 상품화와 다양한 응용항목에 적용 가능하도록 단순한 이미지와 형태로 디자인 개발되었다. 캐릭터 스토리와 전달하려는 메시지를 풍부하게 표현 가능하며, 다양한 연령층에게 친근하게 다갈 수 있는 장점을 가지고 있다. 사용시에는 CD-ROM의 데이터를 축소, 확대하여 사용하는 것을 원칙으로 한다.

기본형



입체형



### 캐릭터 의미

해수욕장에서 썬탠을 하는 남녀의 이미지와 머드이미지를 반영한 캐릭터로서 활동적이고 자유로운 선으로 나타냄.  
피카소의 기하학적이고 언바란스한 이미지를 부여하였고  
일반인들에게 보령시의 이미지를 친근하고 자연스럽게 다가서기 위해 브라운 컬러를 기본으로 원색의 컬러를 포인트로 표현하고 있음.

## 메인캐릭터-로고타입

보령시 캐릭터는 상품화와 다양한 응용항목에 적용 가능하도록 단순한 이미지와 형태로 디자인 개발되었다. 캐릭터 스토리와 전달하려는 메시지를 풍부하게 표현 가능하며, 다양한 연령층에게 친근하게 다가갈 수 있는 장점을 가지고 있다. 사용시에는 CD-ROM의 데이터를 축소, 확대하여 사용하는 것을 원칙으로 한다.

국문

머돌이 머순이

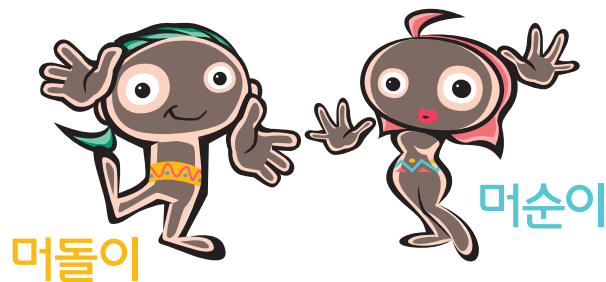
머돌이와 머순이

영문

Meodori Meosuni

Meodori & Meosuni

활용예시



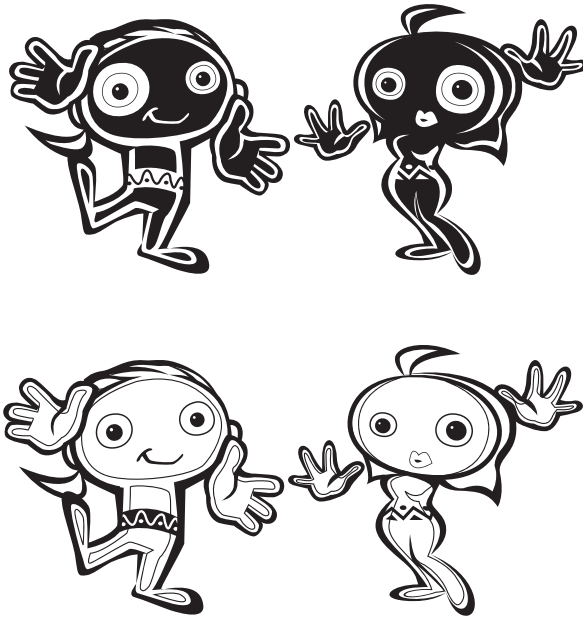
네이밍 의미

머드의 첫글자를 이용하여 일반인들에게 친근하게 다가설 수 있도록 개발되었다. 명랑하고 친근하며 발음과 기억이 용이하도록 개발된 네이밍이다.

## 메인캐릭터-단축형, 엠블럼

보령시 캐릭터는 상품화와 다양한 응용항목에 적용 가능하도록 단순한 이미지와 형태로 디자인 개발되었다.  
 엠블럼은 메인캐릭터를 기본으로 개발된 디자인 요소로, 응용항목 적용시 장식성이 요구되는 매체에 적용한다.

단축형



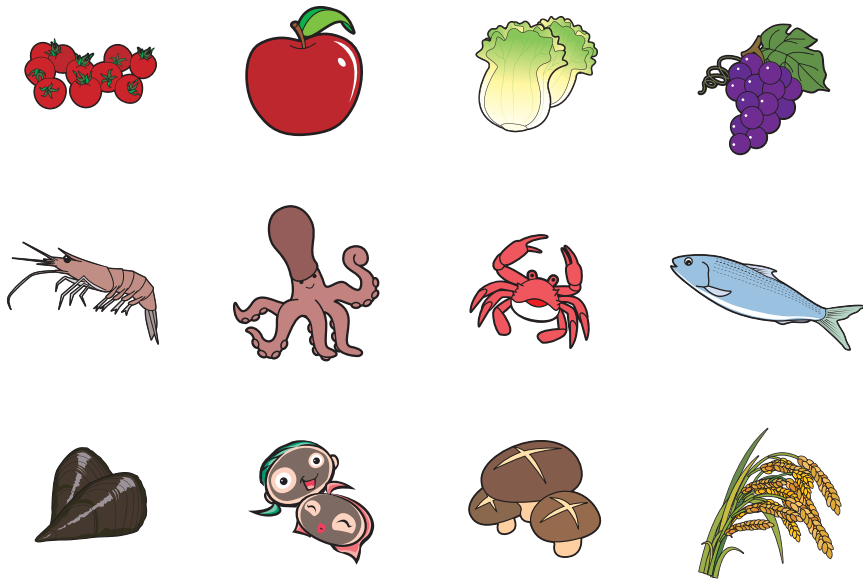
엠블럼



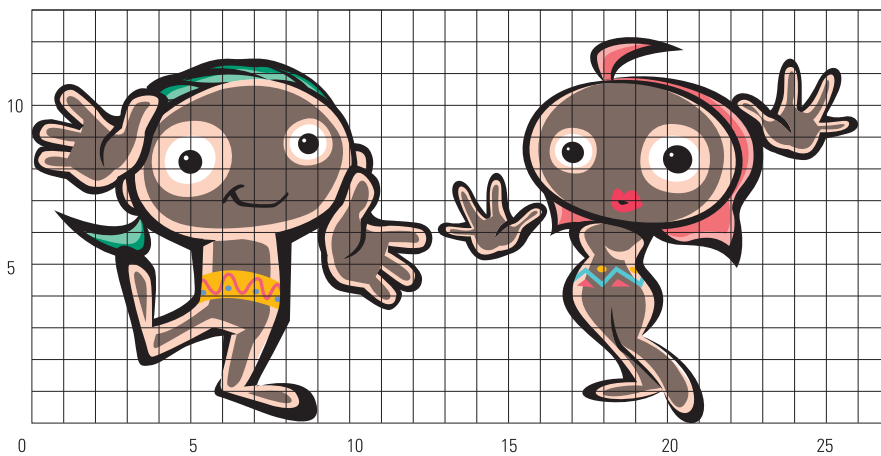
## 메인캐릭터-아이콘, 그리드시스템

메인캐릭터 그리드 시스템은 빌보드나 대형 사인 제작시 사용하는 디자인 규정으로, 캐릭터의 변형을 방지하기 위하여 본 항의 규정에 따라 정비례로 확대, 축소하여 사용하도록 한다. 캐릭터 활용시 데이터에 의한 재생이 불가능 할 경우 아래 예시된 그리드 시스템에 준하여 사용하도록 한다.

아이콘



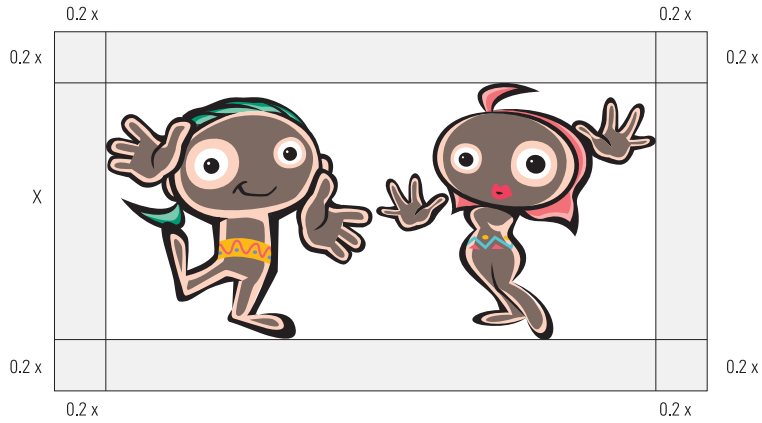
그리드 시스템



## 메인캐릭터-공간규정, 패턴

최소공간규정은 캐릭터 사용시 다른 요소로부터 시각적 침해를 받지 않도록 최소한의 공간 영역을 설정해 놓은 것이다. 본 항목의 최소공간규정과 최소사용규정을 준수하여 캐릭터 사용시 주위환경에 침해받지 않도록 사용하여야 한다.

### 공간규정



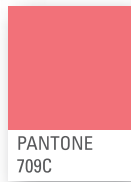
### 패턴



## 메인캐릭터-전용색상, 보더라인

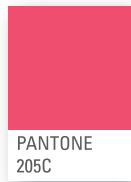
전용색상은 캐릭터와 더불어 아이덴티티 시스템의 핵심이 되는 기본요소로서 이미지를 가장 잘 전달할 수 있도록 선택된 색상이다. 전용색상을 인쇄할 경우 4원색 프로세스 인쇄를 원칙으로 하나 적용매체의 특성에 따라 별색인쇄 방식으로 표현할 수 있다.

### 전용색상



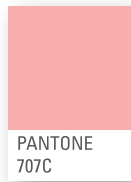
PANTONE  
709C

CMYK C0 M70 Y40 K0  
RGB R242 G113 B121



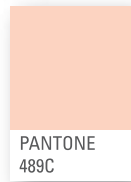
PANTONE  
205C

CMYK C0 M85 Y40 K0  
RGB R240 G78 B110



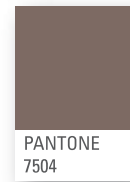
PANTONE  
707C

CMYK C0 M38 Y22 K0  
RGB R248 G174 B172



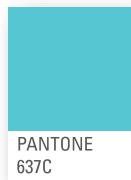
PANTONE  
489C

CMYK C0 M20 Y20 K0  
RGB R252 G211 B193



PANTONE  
7504

CMYK C53 M57 Y59 K12  
RGB R125 G106 B99



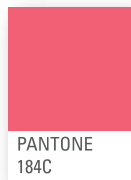
PANTONE  
637C

CMYK C59 M0 Y18 K0  
RGB R87 G198 B211



PANTONE  
7549C

CMYK C0 M30 Y100 K0  
RGB T253 G185 B19



PANTONE  
184C

CMYK C0 M78 Y39 K0  
RGB R241 G96 B117



PANTONE  
BLACK 6C

CMYK C0 M0 Y0 K100  
RGB R35 G31 B32

### 보더라인



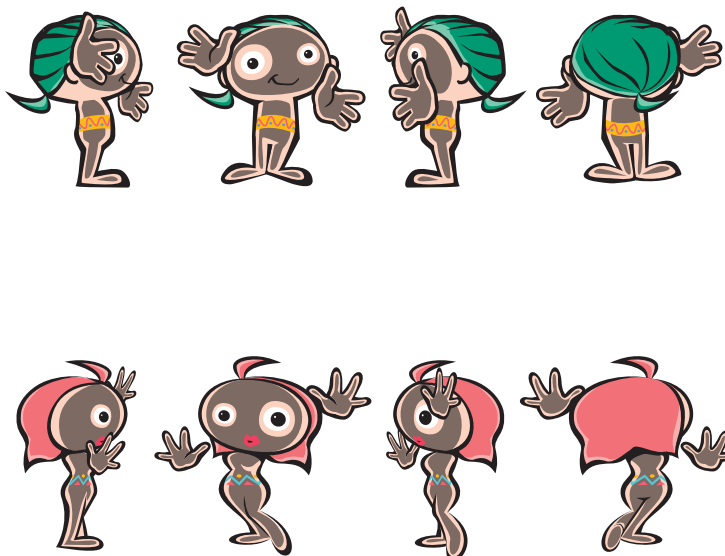
## 메인캐릭터-테마비주얼, 프로포션

테마비주얼은 메인캐릭터를 기본으로 축제나 행사를 알리고 일반인에게 친근하게 다가서기 위해 만들어진 디자인이다. 아래 예시를 기준으로 다양한 접근이 가능하나 반드시 관련부서와 협의하여 진행하도록 한다.

테마비주얼



프로포션





## 서브캐릭터-기본형, 입체형

서브캐릭터는 메인캐릭터와 더불어 상품화와 다양한 응용항목에 적용 가능하도록 단순한 이미지와 형태로 디자인 개발되었다. 캐릭터 스토리와 전달하려는 메시지를 풍부하게 표현 가능하며, 다양한 연령층에게 친근하게 다갈 수 있는 장점을 가지고 있다. 사용시에는 CD-ROM의 데이터를 축소, 확대하여 사용하는 것을 원칙으로 한다.

기본형



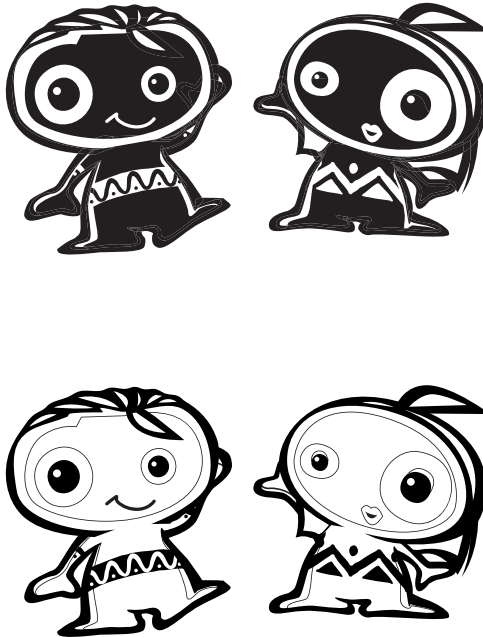
입체형



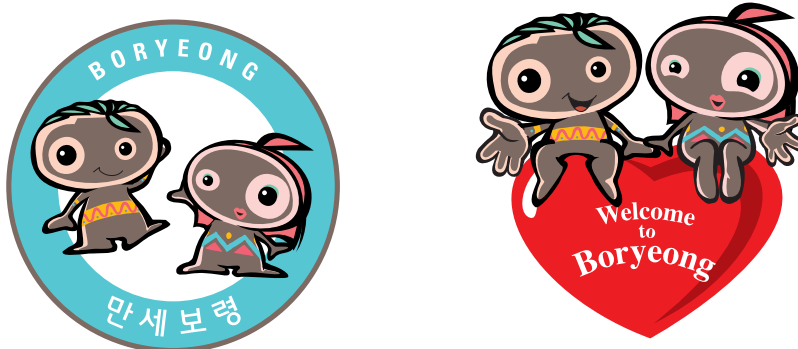
## 서브캐릭터-단축형, 엠블럼

보령시 캐릭터는 상품화와 다양한 응용항목에 적용 가능하도록 단순한 이미지와 형태로 디자인 개발되었다.  
엠블럼은 서브캐릭터를 기본으로 개발된 디자인 요소로, 응용항목 적용시 장식성이 요구되는 매체에 적용한다.

단축형



엠블럼



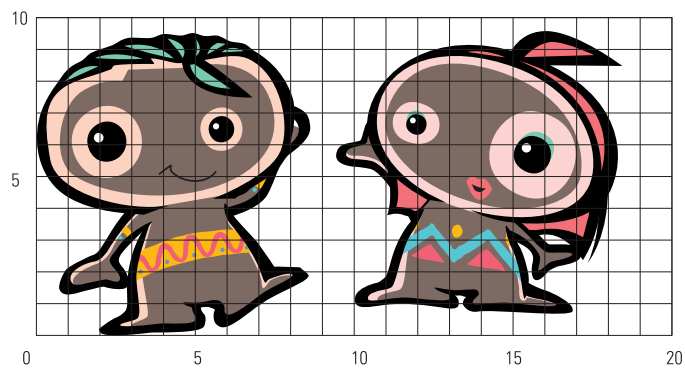
## 서브캐릭터-아이콘, 그리드시스템

서브캐릭터 그리드 시스템은 빌보드나 대형 사인 제작시 사용하는 디자인 규정으로, 캐릭터의 변형을 방지하기 위하여 본 항의 규정에 따라 정비례로 확대, 축소하여 사용하도록 한다. 캐릭터 활용시 데이터에 의한 재생이 불가능 할 경우 아래 예시된 그리드 시스템에 준하여 사용하도록 한다.

아이콘



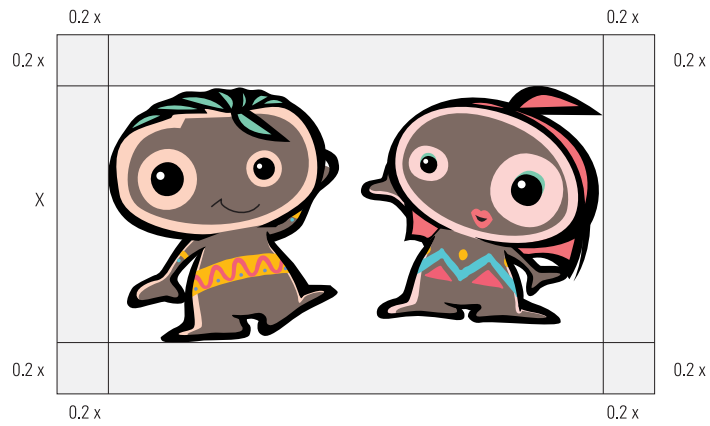
그리드 시스템



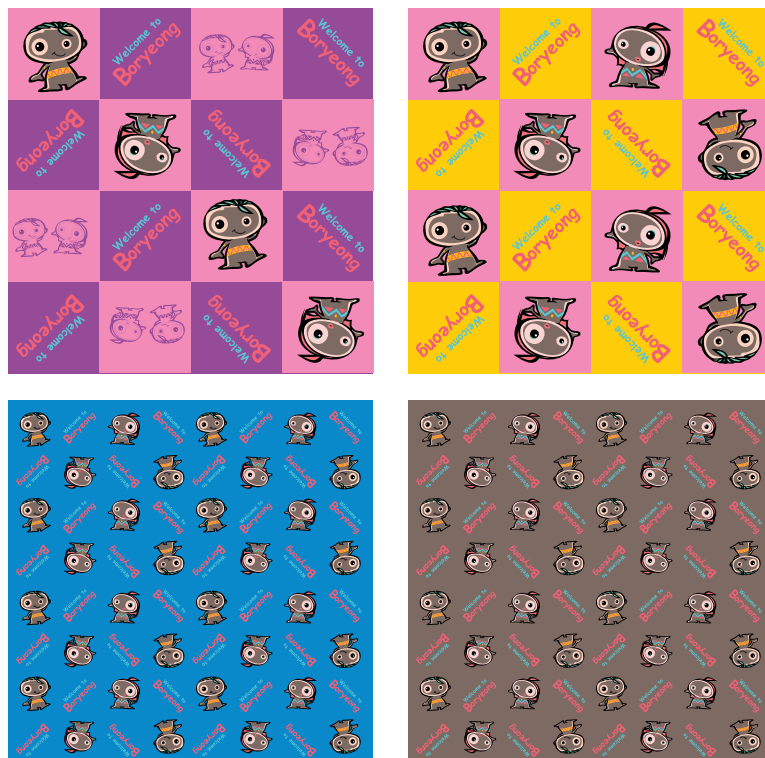
# 서브캐릭터-공간규정, 패턴

최소공간규정은 캐릭터 사용시 다른 요소로부터 시각적 침해를 받지 않도록 최소한의 공간 영역을 설정해 놓은 것이다. 본 항목의 최소공간규정과 최소사용규정을 준수하여 캐릭터 사용시 주위환경에 침해받지 않도록 사용하여야 한다.

## 공간규정



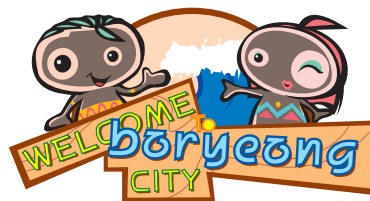
## 패턴



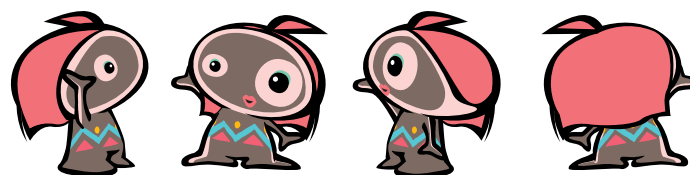
## 서브캐릭터-테마비주얼, 프로포션

테마비주얼은 메인캐릭터를 기본으로 축제나 행사를 알리고 일반인에게 친근하게 다가서기 위해 만들어진 디자인이다. 아래 예시를 기준으로 다양한 접근이 가능하나 반드시 관련부서와 협의하여 진행하도록 한다.

테마비주얼



프로포션



## 캐릭터 응용동작

캐릭터 응용동작은 다양한 환경에 적용되도록 보령시를 대표할 수 있는 테마를 기준으로 디자인된 항목이다. 사용시에는 CD-ROM의 데이터를 축소, 확대하여 사용하는 것을 원칙으로 한다.



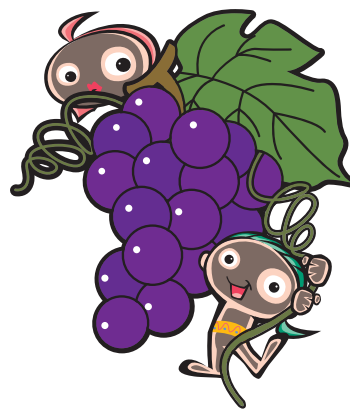
김축제



해양축제



농산물 - 쌀



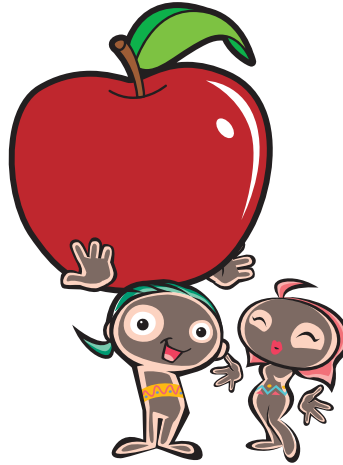
농산물 - 포도

## 캐릭터 응용동작

캐릭터 응용동작은 다양한 환경에 적용되도록 보령시를 대표할 수 있는 테마를 기준으로 디자인된 항목이다. 사용시에는 CD-ROM의 데이터를 축소, 확대하여 사용하는 것을 원칙으로 한다.



방울토마토



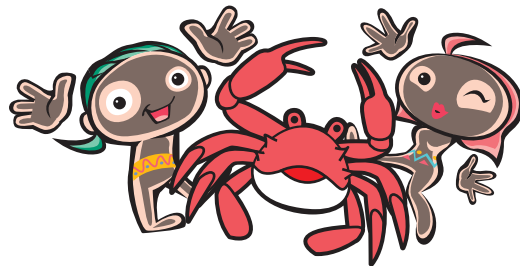
한방사과



표고버섯



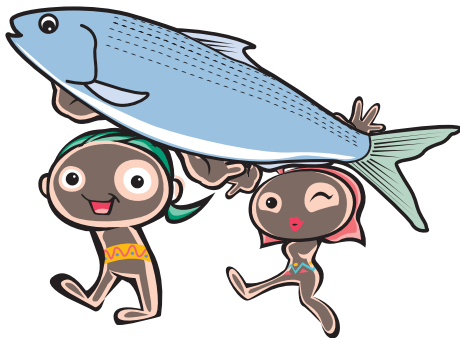
배추



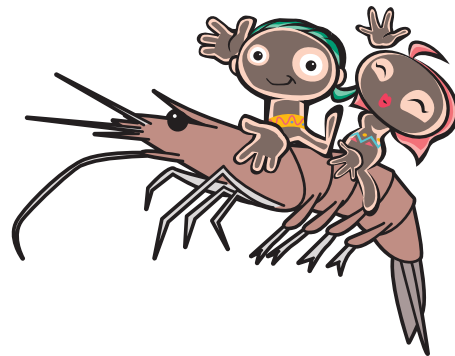
꽃게

## 캐릭터 응용동작

캐릭터 응용동작은 다양한 환경에 적용되도록 보령시를 대표할 수 있는 테마를 기준으로 디자인된 항목이다. 사용시에는 CD-ROM의 데이터를 축소, 확대하여 사용하는 것을 원칙으로 한다.



전어



대하



쭈꾸미

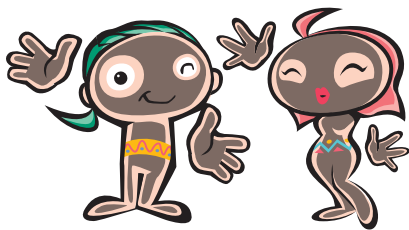


키조개

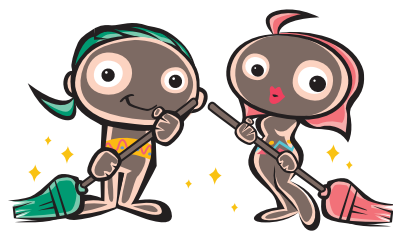


## 캐릭터 응용동작

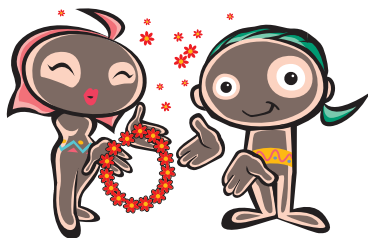
캐릭터 응용동작은 다양한 환경에 적용되도록 보령시를 대표할 수 있는 테마를 기준으로 디자인된 항목이다. 사용시에는 CD-ROM의 데이터를 축소, 확대하여 사용하는 것을 원칙으로 한다.



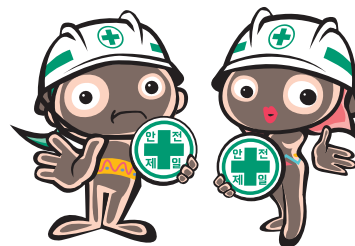
미소



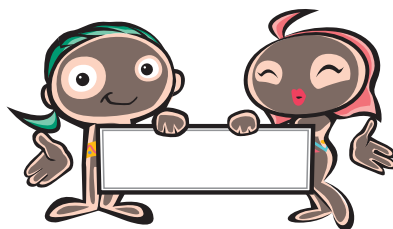
청결



친절



안전



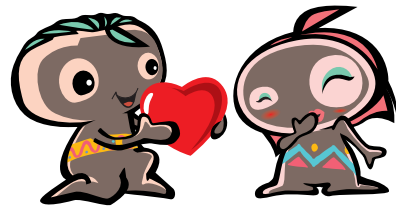
안내

## 캐릭터 응용동작

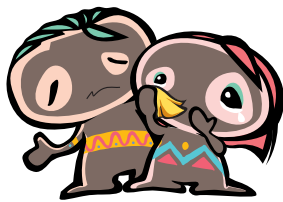
캐릭터 응용동작은 다양한 환경에 적용되도록 보령시를 대표할 수 있는 테마를 기준으로 디자인된 항목이다. 사용시에는 CD-ROM의 데이터를 축소, 확대하여 사용하는 것을 원칙으로 한다.



기쁨 (喜)



사랑 (愛)



슬픔 (送別)



즐거움 (樂)



환영



축제



# 명함

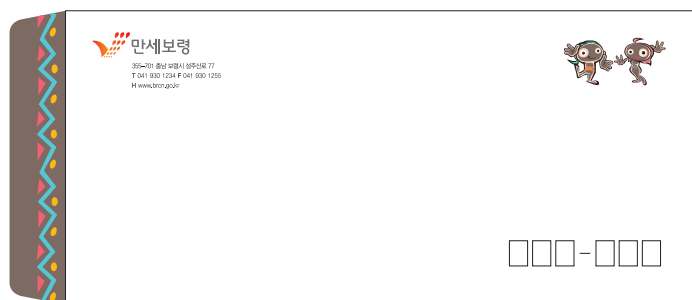
캐릭터 응용항목은 실제 적용되는 환경에 따라 지질, 사이즈, 제작방법 등이 상이하게 다를 수 있다.  
본 항목의 예시를 기준으로 캐릭터, 패턴, 보더라인 등 중요 요소를 해치지 않는 범위 내에서 변형할 수 있으나 반드시 관련부서와 협의하여 진행하도록 한다.



## 봉투-대, 중, 소

캐릭터 응용항목은 실제 적용되는 환경에 따라 지질, 사이즈, 제작방법 등이 상이하게 다를 수 있다.

본 항목의 예시를 기준으로 캐릭터, 패턴, 보더라인 등 중요 요소를 해치지 않는 범위 내에서 변형할 수 있으나 반드시 관련부서와 협의하여 진행하도록 한다.



Size : 225 x 105mm



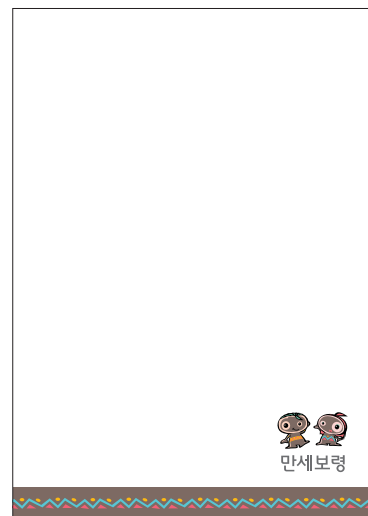
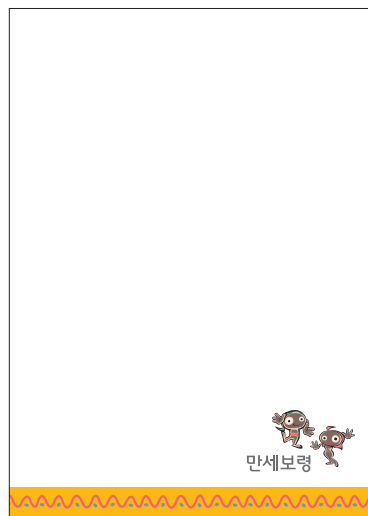
Size : 330 x 240mm

Size : 227 x 114mm

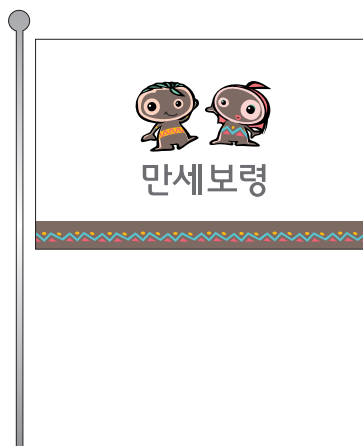
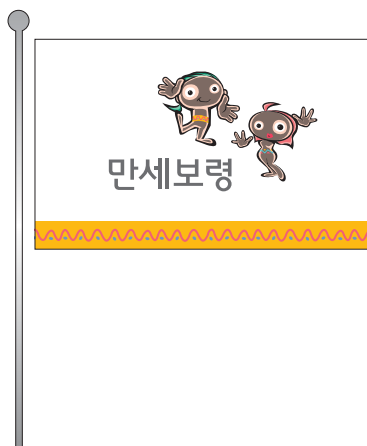
## 메모지, 깃발

캐릭터 응용항목은 실제 적용되는 환경에 따라 지질, 사이즈, 제작방법 등이 상이하게 다를 수 있다.

본 항목의 예시를 기준으로 캐릭터, 패턴, 보더라인 등 중요 요소를 해치지 않는 범위 내에서 변형할 수 있으나 반드시 관련부서와 협의하여 진행하도록 한다.

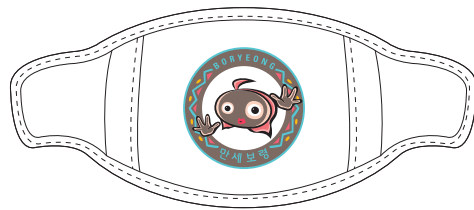
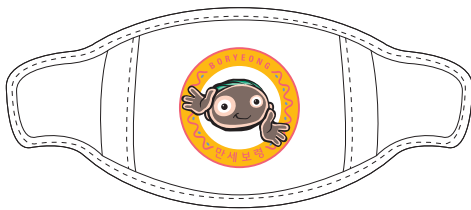
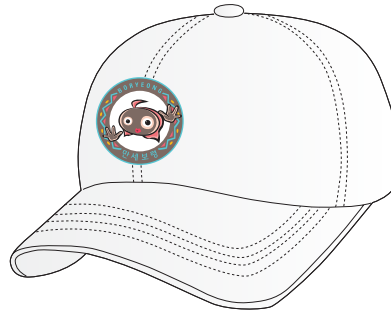


Size : 100 x 140mm



## 모자, 마스크, 티셔츠

캐릭터 응용항목은 실제 적용되는 환경에 따라 지질, 사이즈, 제작방법 등이 상이하게 다를 수 있다.  
본 항목의 예시를 기준으로 캐릭터, 패턴, 보더라인 등 중요 요소를 해치지 않는 범위 내에서 변형할 수 있으나 반드시 관련부서와 협의하여 진행하도록 한다.



## 포스터

캐릭터 응용항목은 실제 적용되는 환경에 따라 지질, 사이즈, 제작방법 등이 상이하게 다를 수 있다.  
본 항목의 예시를 기준으로 캐릭터, 패턴, 보더라인 등 중요 요소를 해치지 않는 범위 내에서 변형할 수 있으나 반드시 관련부서와 협의하여 진행하도록 한다.

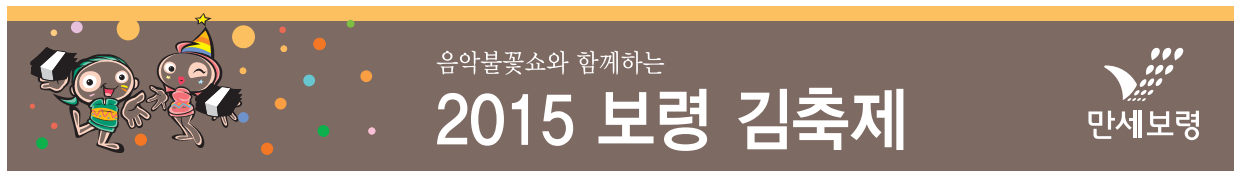


Size : 520 x 740mm



## 현수막, 배너

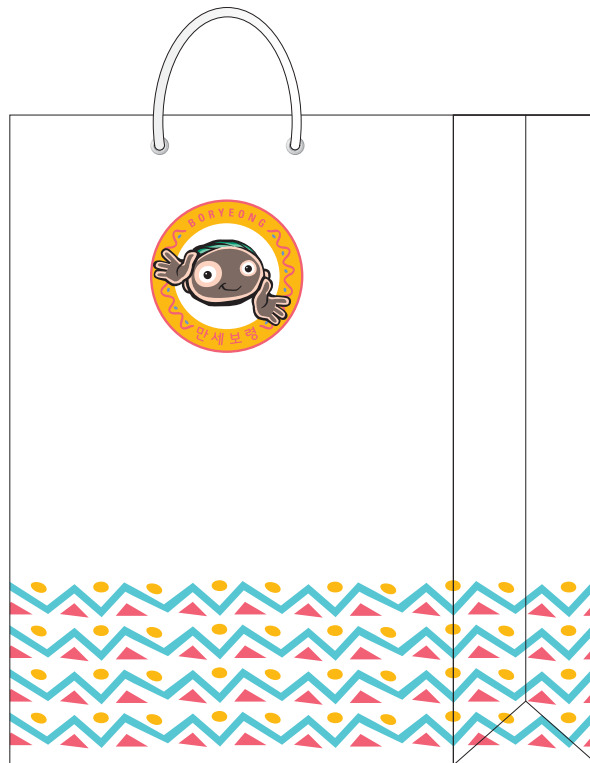
캐릭터 응용항목은 실제 적용되는 환경에 따라 지질, 사이즈, 제작방법 등이 상이하게 다를 수 있다.  
본 항목의 예시를 기준으로 캐릭터, 패턴, 보더라인 등 중요 요소를 해치지 않는 범위 내에서 변형할 수 있으나 반드시 관련부서와 협의하여 진행하도록 한다.



## 포장지, 쇼핑백

캐릭터 응용항목은 실제 적용되는 환경에 따라 지질, 사이즈, 제작방법 등이 상이하게 다를 수 있다.

본 항목의 예시를 기준으로 캐릭터, 패턴, 보더라인 등 중요 요소를 해치지 않는 범위 내에서 변형할 수 있으나 반드시 관련부서와 협의하여 진행하도록 한다.



## 포토존

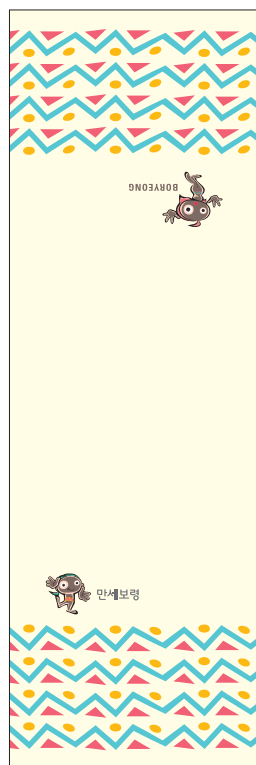
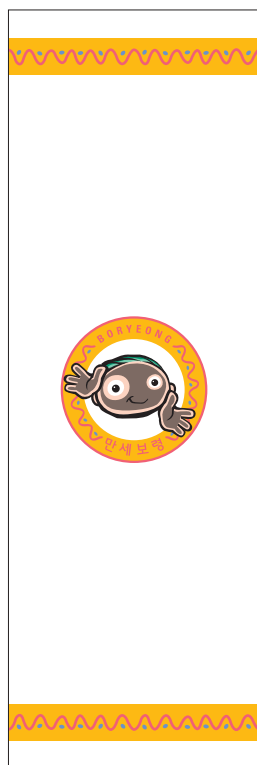
캐릭터 응용항목은 실제 적용되는 환경에 따라 지질, 사이즈, 제작방법 등이 상이하게 다를 수 있다.

본 항목의 예시를 기준으로 캐릭터, 패턴, 보더라인 등 중요 요소를 해치지 않는 범위 내에서 변형할 수 있으나 반드시 관련부서와 협의하여 진행하도록 한다.



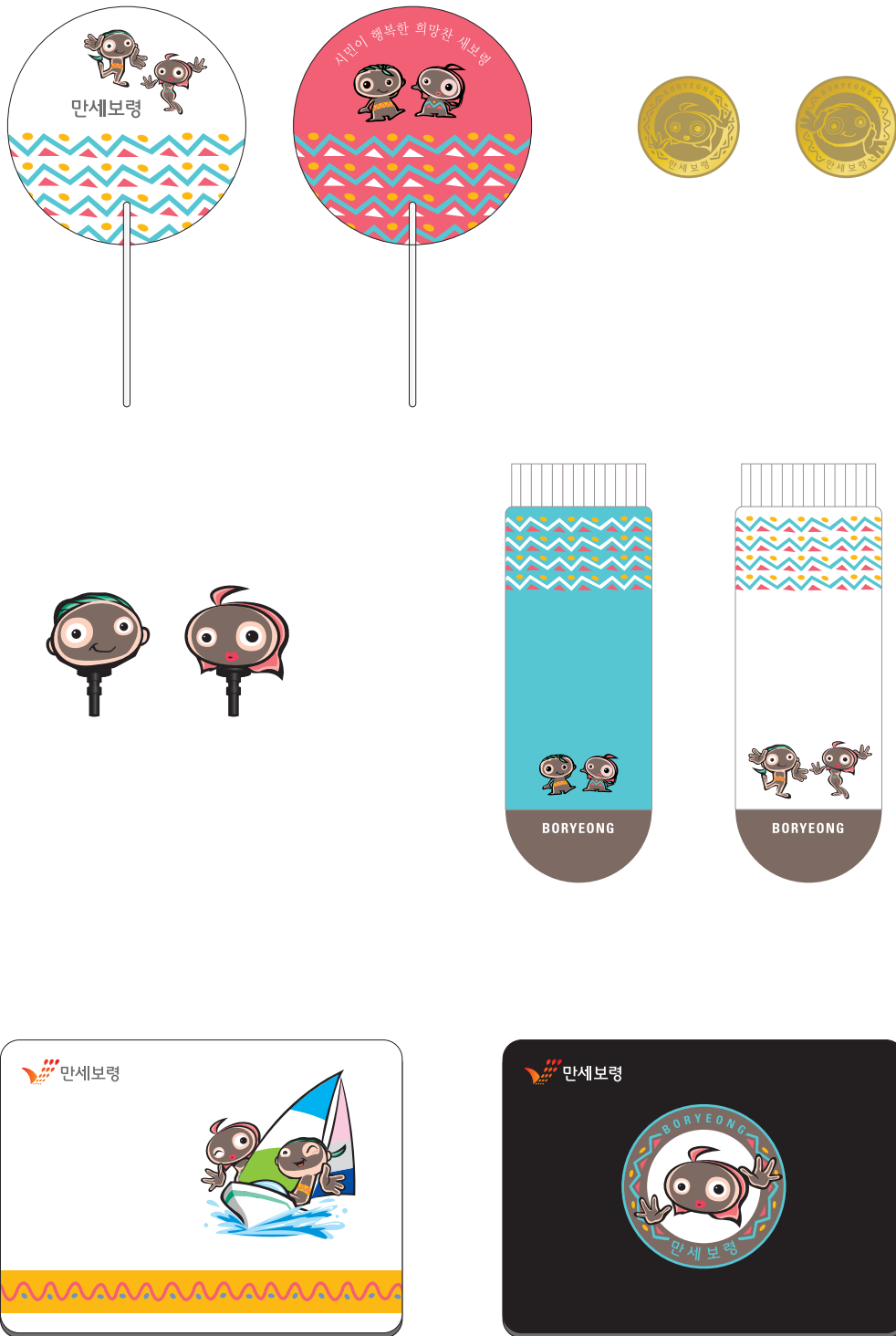
### 볼펜, 머그컵, 스포츠타올, 열쇠고리

캐릭터 응용항목은 실제 적용되는 환경에 따라 지질, 사이즈, 제작방법 등이 상이하게 다를 수 있다.  
본 항목의 예시를 기준으로 캐릭터, 패턴, 보더라인 등 중요 요소를 해치지 않는 범위 내에서 변형할 수 있으나 반드시 관련부서와 협의하여 진행하도록 한다.



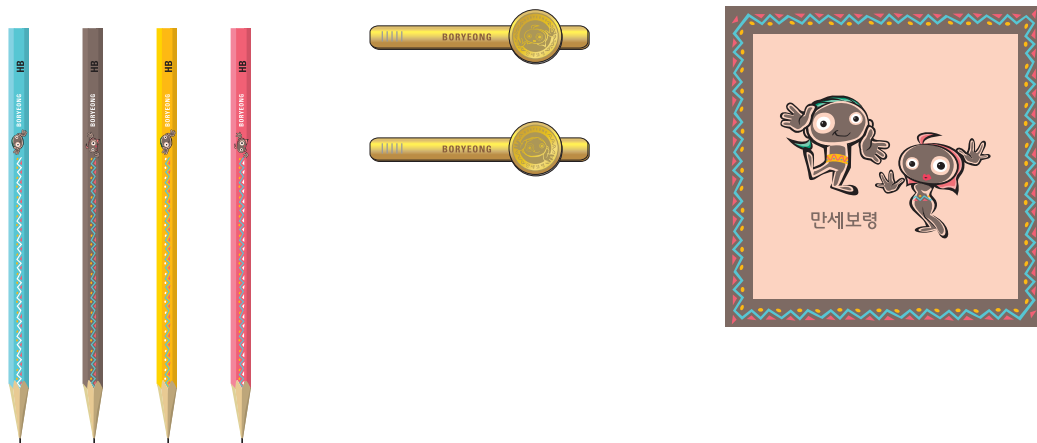
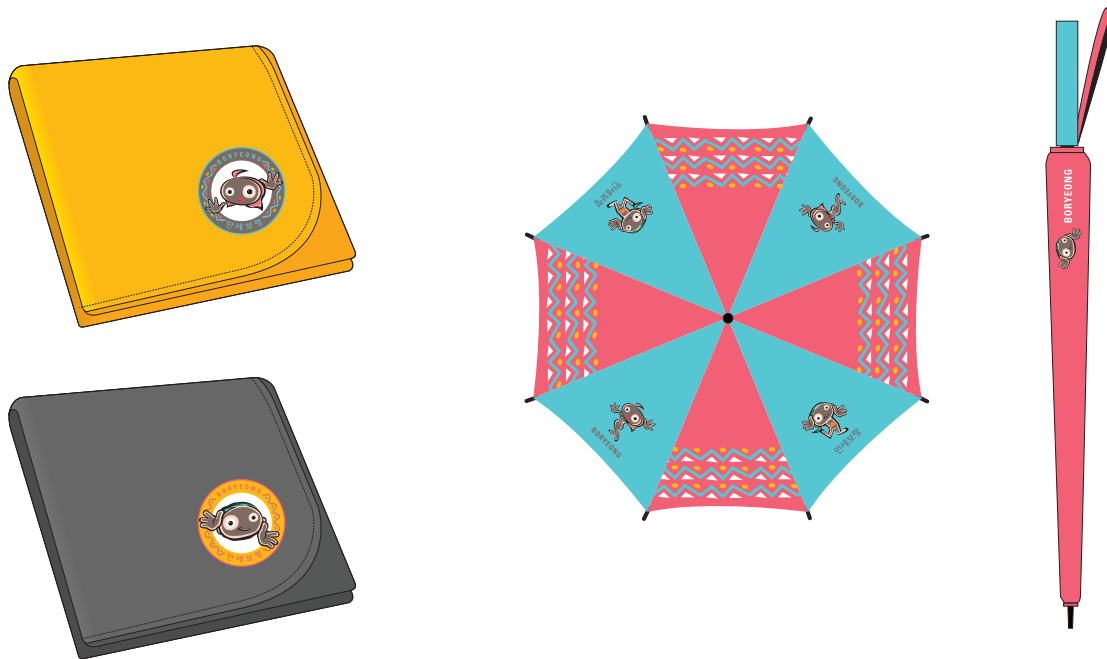
## 부채, 전자파차단스티커, 이어캡, 양말, 마우스패드

캐릭터 응용항목은 실제 적용되는 환경에 따라 지질, 사이즈, 제작방법 등이 상이하게 다를 수 있다.  
본 항목의 예시를 기준으로 캐릭터, 패턴, 보더라인 등 중요 요소를 해치지 않는 범위 내에서 변형할 수 있으나 반드시 관련부서와 협의하여 진행하도록 한다.



### 무릎담요, 우산, 연필, 넥타이핀, 손수건, 봉제인형

캐릭터 응용항목은 실제 적용되는 환경에 따라 지질, 사이즈, 제작방법 등이 상이하게 다를 수 있다.  
본 항목의 예시를 기준으로 캐릭터, 패턴, 보더라인 등 중요 요소를 해치지 않는 범위 내에서 변형할 수 있으나 반드시 관련부서와 협의하여 진행하도록 한다.



## 스티커, 캠페인버튼, 미아방지용 이름표

캐릭터 응용항목은 실제 적용되는 환경에 따라 지질, 사이즈, 제작방법 등이 상이하게 다를 수 있다.

본 항목의 예시를 기준으로 캐릭터, 패턴, 보더라인 등 중요 요소를 해치지 않는 범위 내에서 변형할 수 있으나 반드시 관련부서와 협의하여 진행하도록 한다.

